



Gemütliches Haus mit schönem Garten und Sauna in Magdeburg, Neustädter Feld

Scout-ID: 110531772 Objekt-Nr.: 2dd3de05-5303-4db7-aaa3-584c441f03a5 <https://www.immobilienscout24.de/expose/110531772>



Adresse

39128 Magdeburg

Die vollständige Adresse der Immobilie erhalten Sie vom Anbieter.

Anbieter

Frau Susanne Schroeder

Meine Notiz!

Objektdetails

[— Ausblenden](#)

215.000 € **5** **94 m²** **641 m²**
Kaufpreis Zi. Wohnfläche Grundstück

Gäste-WC Keller Provisionsfrei

Haustyp **Einfamilienhaus (freistehend)**

Bezugsfrei ab **ab sofort**

Etagenanzahl **2**

Zimmer **5**

Wohnfläche ca. **94 m²**

Badezimmer **2**

Nutzfläche ca. **80 m²**

Anzahl Garage/ Stellplatz **1**

Grundstücksfläche ca. **641 m²**

Kosten

Kaufpreis **215.000 €**

Provision für Käufer **Nein**

Bausubstanz & Energieausweis

Baujahr **1939**

Bauphase **Haus fertig gestellt**

Letzte Modernisierung/ Sanierung	2011
Objektzustand	Vollständig renoviert
Qualität der Ausstattung	Normal

Heizungsart	Öl-Heizung
Wesentliche Energieträger	Öl
Energieausweis	liegt zur Besichtigung vor

Objektbeschreibung

Das schöne, gepflegte Haus kann sofort bezogen werden. Im Erdgeschoß finden Sie die Küche (kann übernommen werden), das Gäste-WC sowie ein Wohn- und Esszimmer. Im ersten OG sind drei weitere Zimmer und das Bad mit Badewanne. Besonders hervorzuheben ist der schöne Garten und die Sauna mit Dusche im Keller, wo es sich wunderbar vom Alltag erholen lässt. Das Haus ist voll unterkellert und verfügt weiterhin über ein nicht ausgebautes Dachgeschoß, so dass viel Stauraum zur Verfügung steht. Im Garten befindet sich eine ehemalige Tischlerwerkstatt, die viel Raum für Gartenmöbel- und -geräte bietet und auch als Garage für einen Kleinwagen oder ein Motorrad genutzt werden kann. Da dieses Nebengebäude Fenster hat, ist auch die Überwinterung von Pflanzen problemlos möglich.

Ausstattung

Wannenbad
Sauna mit Dusche im Keller
44 qm Keller
nicht ausgebauter Dachboden
weitere 47 qm Nutzfläche in der ehemaligen Tischlerwerkstatt im Garten

Lage

Das Neustädter Feld bietet eine sehr gute Infrastruktur mit Supermärkten, Ärzten, Apotheke und Baumarkt sowie Kindergärten und Schulen in direkter Umgebung. Die Lübecker Strasse ist fußläufig in 15 Minuten erreichbar. Über die Stadtautobahn "Tangente" hat man eine schnelle Anbindung an die A2, A14 oder an die Innenstadt, die in nur 10 Min mit dem Auto erreichbar ist. Mit öffentlichen Verkehrsmitteln erreichen Sie die Innenstadt in ca. 25 Minuten. Ein direkter Straßenbahnanschluss an das Wohngebiet Neustädter Feld ist bereits in Bau.

Bilder

— Ausblenden



Strassenansicht



Rückseite



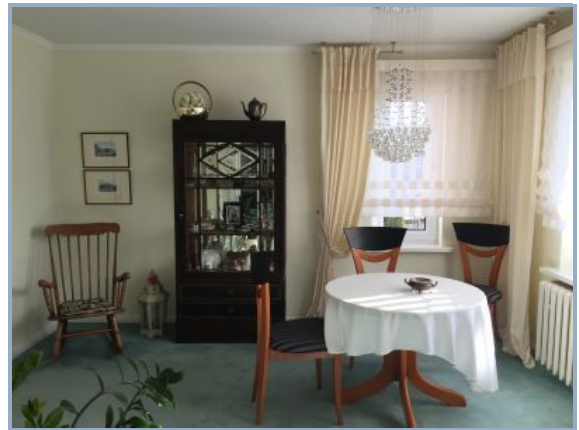
Wohnzimmer



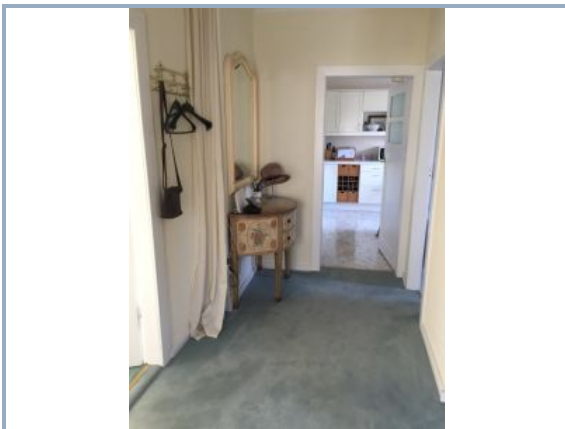
Wohnzimmer



Blick ins Esszimmer 2



Esszimmer



Flur Erdgeschoß



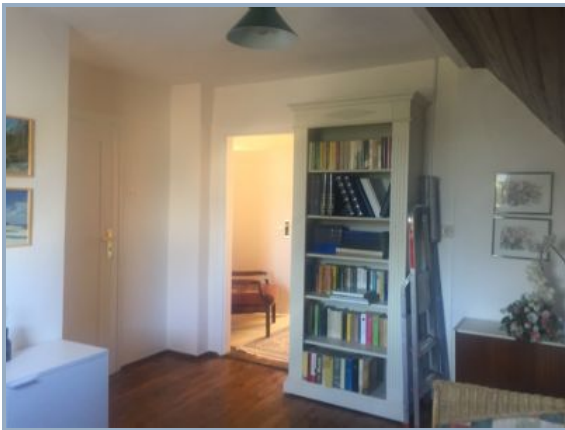
Gästezimmer OG Bild 4



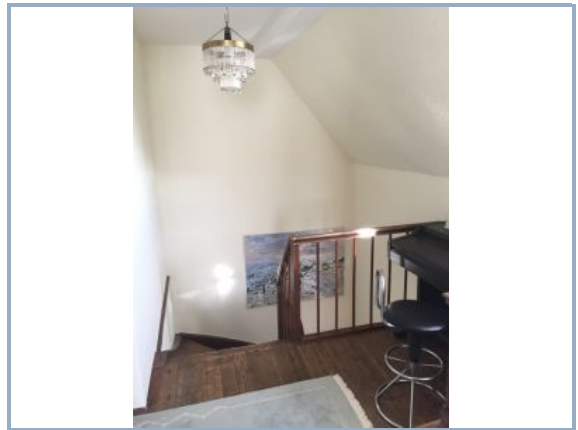
Schlafzimmer



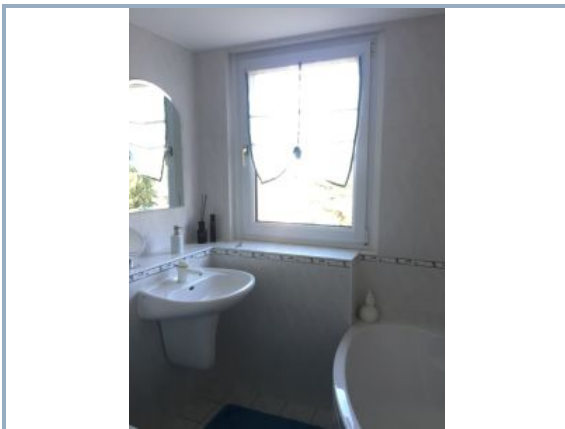
Schlafzimmer



Zimmer 2 OG



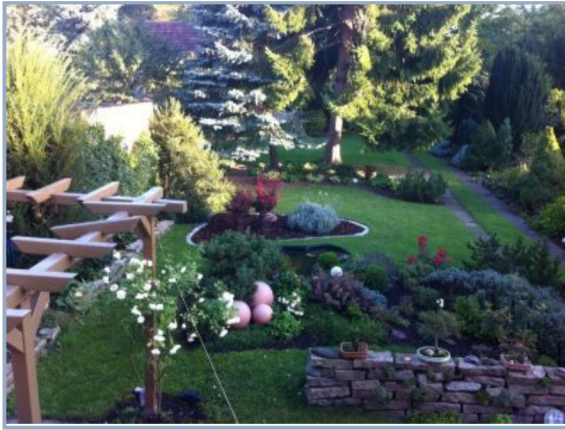
Flur OG



Bad OG



Küche Bild



Garten



Sauna

Karte

[Ausblenden](#)

